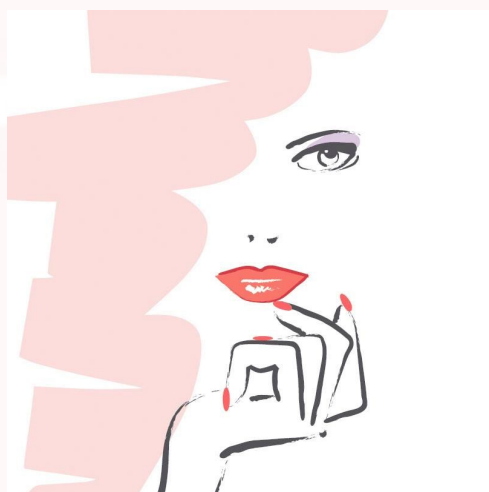


# ECOLE EUROPEENNE D'ESTHÉTIQUE



## DOSSIER D'INSCRIPTION

NOM : ..... PRENOM : .....

DATE DE NAISSANCE : ..... / ..... / ..... LIEU : .....

**CAP en 1 an** avec disp  non disp  en alternance

**CAP adultes** avec disp  non disp

**CAP adultes** mixte avec e learning / présentiel

### BAC PRO / CAP

Seconde en initial

Première en initial

Terminale en initial

**BP** (prérequis obligatoire : CAP esthétique) en alternance

**BTS Métiers de l'esthétique option A Management** en initial   
en alternance



NOM DE NAISSANCE : .....

NOM D'ÉPOUSE : .....

PRENOM : .....

DATE et LIEU DE NAISSANCE : .....

NATIONALITE : .....

ADRESSE : .....

TELEPHONE DOMICILE : .....

TELEPHONE PORTABLE : .....

E-mail : .....

**PARENTS**

Situation familiale : .....

**NOM du PERE** : .....

PROFESSION : .....

ADRESSE : .....

TEL.PERSONNEL ..... TEL.PRO .....

E-mail : .....

**NOM de la MERE** : .....

PROFESSION : .....

ADRESSE: .....

TEL.PERSONNEL ..... TEL.PRO .....

E-mail : .....

AUTORITE PARENTALE :

 MERE PERE

NIVEAU SCOLAIRE : .....

DERNIER ETABLISSEMENT SCOLAIRE FREQUENTE : .....

DIPLOMES OBTENUS : .....

LANGUES VIVANTES : .....

TAILLE (pour la tenue professionnelle)

HAUT

PANTALON

LOISIRS et/ou ACTIVITES SPORTIVES :

CURSUS PROFESSIONNEL (pour les adultes) :

COMMENT AVEZ-VOUS CONNU NOTRE ETABLISSEMENT ?

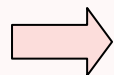
EN QUELQUES LIGNES FAITES NOUS PART DE VOS MOTIVATIONS POUR INTEGRER NOTRE ETABLISSEMENT :

## PIECES A JOINDRE OBLIGATOIREMENT

(Les dossiers incomplets ne seront pas pris en considération)

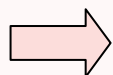
- 2 Photos d'identité (nom au dos de la photo) dont 1 collée sur ce dossier.
- Photocopie recto verso d'une pièce d'identité
- Photocopie des bulletins de notes de l'année en cours (sauf pour les adultes)
- Photocopie des diplômes
- 1 chemise plastique transparente format A4
- 2 timbres au tarif en vigueur
- Pour les frais de traitement de dossier :
  - 35 euros (non remboursable) pour la formation en initiale
  - 60 euros (non remboursable) pour la formation en alternance

UNE DECISION DEFINITIVE NE POURRA ETRE RENDUE QU'A LA SUITE D'UN ENTRETIEN PERSONNALISE ET SELON LE CAS APRES UN TEST DE POSITIONNEMENT.  
(DELAI SOUS 8 JOURS MAXIMUM)



### A FOURNIR POUR L'INSCRIPTION DEFINITIVE

- 3 enveloppes à votre adresse et 3 timbres
- Certificat médical
- Attestation d'assurance en Responsabilité civile (Justificatif de domicile)
- Photocopie du certificat de participation à la journée Défense et Citoyenneté (JDC)



### A PREVOIR POUR L'ANNEE SCOLAIRE

- Disques de coton
- Mouchoirs en papier blancs type Kleenex épaisseur normale
- Barrette cheveux et /ou pinces à chignon (si nécessaire)
- Ballerines plates noires
- Gilet noir ou rose (si nécessaire)
- Trousse scolaire
- Classeur, feuilles et pochettes plastiques...

**Tous les produits de nos marques partenaires sont mis à disposition pendant les cours par l'Ecole**

**ECOLE TECHNIQUE PRIVEE EUROPEENNE D'ESTHETIQUE**  
**26 Av. Notre Dame - 06000 NICE - tél. : 04 93 92 26 15 -**

S.A.R.L. au capital de 8000 € - RCS Nice 382 389 625 – Siret 382 389 625 00031 – APE 8559 B  
Déclaration d'activité N° 93 06 01 99906 Préfet de Région Provence-Alpes-Côte d'Azur  
Etablissement n° 006 1766 M agréé par le Rectorat de Nice